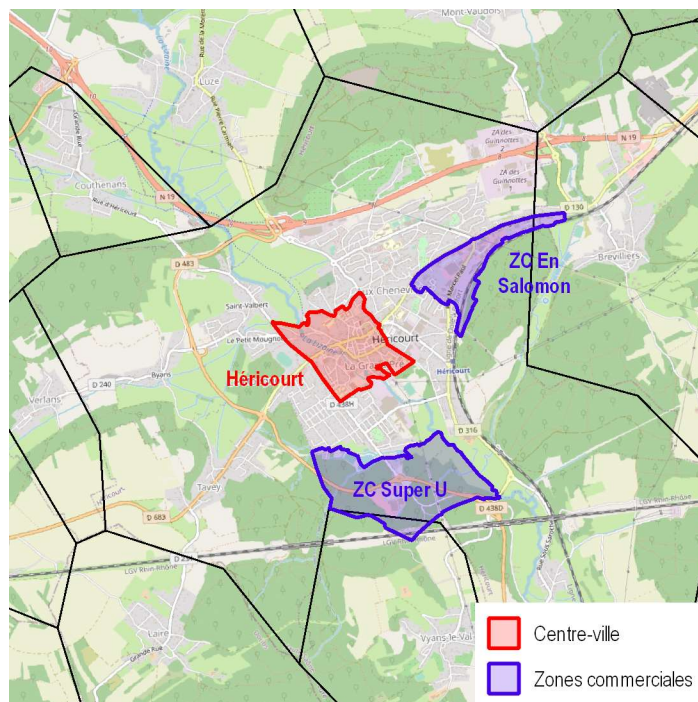


Unité urbaine d'Héricourt

Centre-ville d'Héricourt



Zones commerciales de l'unité urbaine



CC-BY-SA www.openstreetmap.org

Emploi

	Unité urbaine d'Héricourt								Bourgogne-Franche-Comté			
	Effectifs salariés et non salariés en 2015				Évolution annuelle moyenne 2009-2015 et ses contributions par sous-secteurs (%)				Évolution annuelle moyenne 2009-2015 et ses contributions par sous-secteurs (%)			
	Centre-Ville	Zones commerc. en périph. (*)	Reste de l'Unité urbaine	Total Unité urbaine	Centre-Ville	Zones commerc. en périph. (*)	Reste de l'Unité urbaine	Total Unité urbaine	Centres-Villes	Zones commerc. en périph. (*)	Reste des Unités urbaines	Total Unités urbaines
Nombre de d'emplois	186	213	174	573	- 4,68	+ 16,09	+ 4,84	+ 3,51	- 1,66	+ 1,80	+ 0,17	+ 0,04
Répartition par secteur												
Commerces de détail alimentaire	80	140	22	242	- 2,11	+ 16,99	+ 0,11	+ 3,47	- 0,05	+ 0,45	+ 0,50	+ 0,26
Commerces de détail non alimentaire	42	66	76	184	- 0,91	- 1,15	+ 2,25	- 0,03	- 1,27	+ 0,77	- 0,43	- 0,32
dont : Commerce d'équipement de la maison	10	34	20	64	- 0,53	- 1,41	+ 1,01	- 0,29	- 0,57	+ 0,31	- 0,01	- 0,09
Commerce d'équipement de la personne	32	22	15	69	- 0,38	+ 1,15	+ 0,45	+ 0,26	- 0,59	+ 0,45	- 0,00	- 0,05
Commerces et services automobile	0	10	41	51	+ 0,00	- 0,89	+ 0,79	+ 0,00	- 0,10	+ 0,02	- 0,42	- 0,19
Services de proximité	64	7	76	147	- 1,66	+ 0,26	+ 2,48	+ 0,07	- 0,34	+ 0,58	+ 0,09	+ 0,11
dont : Restauration et débits de boisson	18	s	s	53	- 0,15	s	s	+ 0,66	+ 0,10	+ 0,53	+ 0,08	+ 0,22
Services corporels (coiffure, beauté)	15	s	s	28	- 0,60	s	s	- 0,36	- 0,22	+ 0,04	- 0,06	- 0,08
Agences bancaires et immobilières	20	0	25	45	- 0,08	+ 0,00	+ 0,11	+ 0,00	- 0,21	+ 0,01	- 0,04	- 0,08
Autres services	11	s	s	21	- 0,83	s	s	- 0,23	- 0,01	- 0,00	+ 0,11	+ 0,04

(*) Certaines zones commerciales peuvent s'étendre au-delà de l'unité urbaine

s : secret statistique

Sources : Insee, Sirius – Clap – Base non-salariés – Fare – Sirene géolocalisé

Population

	Unité urbaine d'Héricourt		Évolution annuelle moyenne 2009-2015		Bourgogne-Franche-Comté	
	Population des ménages en 2015				Évolution annuelle moyenne 2009-2015	
	Centre-Ville	Total Unité urbaine	Centre-Ville	Total Unité urbaine	Centres-Villes	Total Unité urbaine
Effectifs	1 965	10 993	- 1,1 %	- 0,5 %	- 0,5 %	- 0,2 %
Répartition selon l'âge du référent fiscal						
Part des -25 ans	4,4 %	2,0 %	+ 4,0 %	+ 2,5 %	+ 5,5 %	+ 2,8 %
Part des 75 ans ou plus	18,0 %	16,7 %	+ 15,7 %	+ 14,4 %	+ 17,2 %	+ 18,3 %

Sources : Filocom (MTES d'après DGFIP), RP (Insee)

Logement

Logement en 2015

	Unité urbaine d'Héricourt			Bourgogne-Franche-Comté		
	Logements en 2015			Logements en 2015		
	Centre-Ville	Reste de l'Unité urbaine	Total Unité urbaine	Centres-Villes	Reste des Unités urbaines	Total Unités urbaines
Logements en 2015	1 329	4 332	5 661	131 452	511 244	642 696
Répartition selon le mode d'occupation et la taille du logement (%)						
Résidence principale ou secondaire	85,3	94,4	92,2	82,0	90,3	88,6
dont : moins de 35 m²	8,0	1,4	3,0	14,2	6,2	7,9
de 35 à moins de 55 m²	21,1	9,2	12,0	19,0	13,1	14,3
de 55 à moins de 75 m²	23,4	22,7	22,9	20,9	25,1	24,2
de 75 à moins de 95 m²	15,6	30,3	26,8	13,9	23,6	21,6
95 m² ou plus	17,2	30,8	27,6	14,0	22,3	20,6
Logement vacant	14,7	5,6	7,8	18,0	9,7	11,4
dont : moins de 35 m²	2,6	0,4	0,9	5,2	1,6	2,3
de 35 à moins de 55 m²	4,1	1,2	1,9	5,0	2,1	2,7
de 55 à moins de 75 m²	3,2	1,2	1,7	3,9	3,0	3,2
de 75 à moins de 95 m²	2,4	1,7	1,8	2,1	1,8	1,9
95 m² ou plus	2,3	1,2	1,4	1,9	1,2	1,3

Source : Filocom, MTES d'après DGFIP

Évolution du logement entre 2009 et 2015

	Unité urbaine d'Héricourt			Bourgogne-Franche-Comté		
	Évolution annuelle moyenne 2009-2015 (%)			Évolution annuelle moyenne 2009-2015 (%)		
	Centre-Ville	Reste de l'Unité urbaine	Total Unité urbaine	Centres-Villes	Reste des Unités urbaines	Total Unités urbaines
Nombre de logements	+ 0,08	+ 0,90	+ 0,70	-	-	-
Répartition selon le mode d'occupation et la taille du logement						
Résidence principale ou secondaire	- 0,25	+ 0,88	+ 0,63	- 0,21	+ 0,83	+ 0,58
dont : moins de 55 m²	- 0,59	+ 0,82	+ 0,16	- 0,18	+ 0,09	+ 0,02
de 55 à moins de 95 m²	- 0,22	+ 0,43	+ 0,31	- 0,09	+ 0,23	+ 0,15
95 m² ou plus	+ 0,29	+ 1,72	+ 1,51	+ 0,05	+ 0,52	+ 0,40
Logement vacant	+ 2,11	+ 1,14	+ 1,56	+ 0,29	+ 0,06	+ 0,12
dont : moins de 55 m²	+ 1,56	- 3,07	- 0,62	+ 0,10	- 0,06	- 0,02
de 55 à moins de 95 m²	+ 1,17	+ 3,58	+ 2,65	+ 0,06	+ 0,10	+ 0,09
95 m² ou plus	+ 6,71	+ 2,15	+ 3,74	+ 0,13	+ 0,02	+ 0,05

Source : Filocom, MTES d'après DGFIP